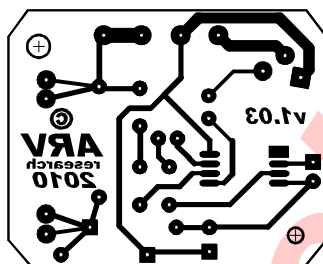


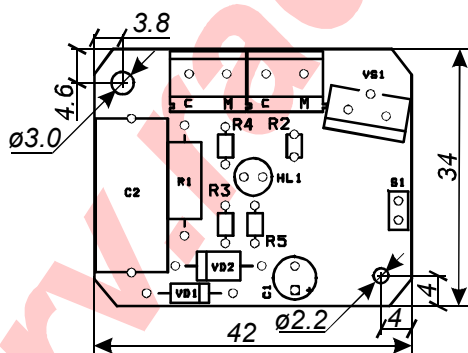
Печатная плата фото-таймера для вытяжного вентилятора санузла.

Copyright 2010 © ARV Reserch.
All rights reserved.

Нижняя сторона платы M1:1



Габариты и монтаж (вид сверху)



Примечания:

1. Для конденсатора C2 предусмотрены дополнительные контактные площадки, чтобы иметь возможность варьировать габарит корпуса.
2. Симистор VS1 устанавливается "лежа"
3. Со стороны дорожек монтируется уже запрограммированный микроконтроллер DD1
4. К клеммам, помеченным "с" подключается сеть ~220В, к клеммам "М" - вентилятор.